

**МИНИСТЕРСТВО
транспорта Красноярского края**

П Р И К А З

25.08.2022

г. Красноярск

№ 3/226

1. В соответствии со статьей 23, пунктом 3 статьи 39.37, пунктом 2 статьи 39.38, статьями 39.39, 39.43, пунктом 1 статьи 39.45 Земельного кодекса Российской Федерации, пунктом 23 статьи 4 Закона Красноярского края от 04.12.2008 № 7-2542 «О регулировании земельных отношений в Красноярском крае», распоряжением Губернатора Красноярского края от 25.07.2022 № 459-рг «О предоставлении отпуска Димитрову Е.Н.», Положением о министерстве транспорта Красноярского края, утвержденным постановлением Правительства Красноярского края от 06.07.2010 № 377-п, учитывая распоряжение Федерального агентства железнодорожного транспорта от 01.07.2021 № АИ-260-р «Об утверждении документации по планировке территории (проект планировки территории и проект межевания территории) для объекта: «Второй путь на перегоне Кизир – Журавлево Красноярской железной дороги», на основании ходатайства от 11.03.2022 № 83-1348 заместителя начальника Красноярской дирекции по капитальному строительству – структурного подразделения Дирекции по строительству сетей связи – филиала открытого акционерного общества «Российские железные дороги» Топоева Валентина Сергеевича, действующего на основании доверенности от 15.05.2020 № ДКСС-473/Д, установить в интересах открытого акционерного общества «Российские железные дороги» (ОГРН 1037739877295, ИНН 7708503727) публичный сервитут в отношении земельного участка с кадастровым номером 24:23:0000000:883 площадью 2 662 кв.м., расположенного по адресу: Красноярский край, Курагинский район, Кордовский сельсовет, автомобильная дорога «Саяны-Кордово-Саяны», в целях устройства пересечений автомобильных дорог или железнодорожных путей с автомобильными дорогами или примыканий автомобильных дорог к другим автомобильным дорогам на земельных участках, находящихся в государственной или муниципальной собственности, в границах полосы отвода автомобильной дороги при реализации объекта: «Второй путь на перегоне Кизир – Журавлево Красноярской железной дороги».

2. Утвердить границы публичного сервитута в соответствии с приложением к настоящему приказу.

3. Срок действия публичного сервитута 10 лет.

4. Публичный сервитут является безвозмездным.

5. Установить срок, в течение которого использование земельного участка (его части) и (или) расположенного на нем объекта недвижимости

в соответствии с их разрешенным использованием будет невозможно или существенно затруднено (при возникновении таких обстоятельств): не более 12 месяцев.

6. Открытому акционерному обществу «Российские железные дороги» привести земельный участок в состояние, пригодное для его использования в соответствии с разрешенным использованием, в срок не позднее, чем три месяца после завершения строительства, капитального или текущего ремонта, реконструкции, эксплуатации, консервации, сноса инженерного сооружения, для размещения которого был установлен публичный сервитут (пункт 8 статьи 39.50 Земельного кодекса Российской Федерации).

7. Отделу правовой и кадровой работы (Матинян М.Г.) в течение пяти рабочих дней со дня принятия настоящего приказа:

разместить приказ на официальном сайте министерства транспорта Красноярского края в информационно-телекоммуникационной сети «Интернет» <http://www.mintrans.krskstate.ru/>;

обеспечить опубликование приказа (за исключением приложений к нему) в порядке, установленном для официального опубликования муниципальных правовых актов уставом муниципального образования по месту нахождения земельного участка, в отношении которого устанавливается публичный сервитут;


направить в Управление Федеральной службы государственной регистрации, кадастра и картографии по Красноярскому краю копию приказа для внесения сведений в Единый государственный реестр недвижимости в порядке, предусмотренном Федеральным законом от 13.07.2015 № 218-ФЗ «О государственной регистрации недвижимости»;

направить открытому акционерному обществу «Российские железные дороги» копию приказа.

8. Контроль за выполнением настоящего приказа оставляю за собой.

9. Приказ вступает в силу со дня подписания.

Первый заместитель министра



Р.З. Даутханов

Приложение к приказу
 министерства транспорта
 Красноярского края
 от 15.08. 2012 № 3/226

Сведения о границах публичного сервитута



Масштаб 1:25000

Условные обозначения

- - Характерная точка границы, сведения с которой позволяют однозначно определить ее положение на местности
- ┆ - Обозначение новой характерной точки
- 24:23:3803001:89 - Кадастровый номер земельного участка
- 24:23:000000:883(1) - Обозначение контура земельного участка
- - Существующая часть границы, размещенная в ЕТРН сведения о которой достаточны для определения ее местоположения
- | - Граница кадастрового квартала
- 24:23:1701001 - Номер кадастрового квартала
- | - Прямая часть границы публичного сервитута
- | - Обозначение контура несправедливо приобретенного сервитута

Сведения о границах публичного сервитута

Выносной лист 1



Масштаб 1:1000

Условные обозначения

- - Характерная точка границы, сведения о которой позволяют однозначно определить ее положение на местности
- 1 - Обозначение новой характерной точки
- 24:23:3803001:89 - Cadaстровый номер земельного участка
- 24:23:0000000:883 (1) - Обозначение контура земельного участка
- — — — — - Существующая часть границы, имеющиеся в ЕГРН сведения о которой достаточны для определения ее местоположения
- — — — — - Граница кадастрового квартала
- 24:23:3810008 - Номер кадастрового квартала
- — — — — - Проектная граница публичного сервитута
- 1 - Обозначение контура испрашиваемого публичного сервитута

Сведения о границах публичного сервитута

Выносной лист 2



Масштаб 1:1000

Условные обозначения

- - Характерная точка границы, сведения о которой позволяют однозначно определить ее положение на местности
- 1 - Обозначение новой характерной точки
- 24:23:3803001:89 - Cadaстровый номер земельного участка
- 24:23:0000000:883 (1) - Обозначение контура земельного участка
- - Существующая часть границы, имеющиеся в ЕГРН сведения о которой достаточны для определения ее местоположения
- - Граница кадастрового квартала
- 24:23:1701001 - Номер кадастрового квартала
- - Проектная граница публичного сервитута
- 2 - Обозначение контура испрашиваемого публичного сервитута

Сведения о границах публичного сервитута

Выносной лист 3



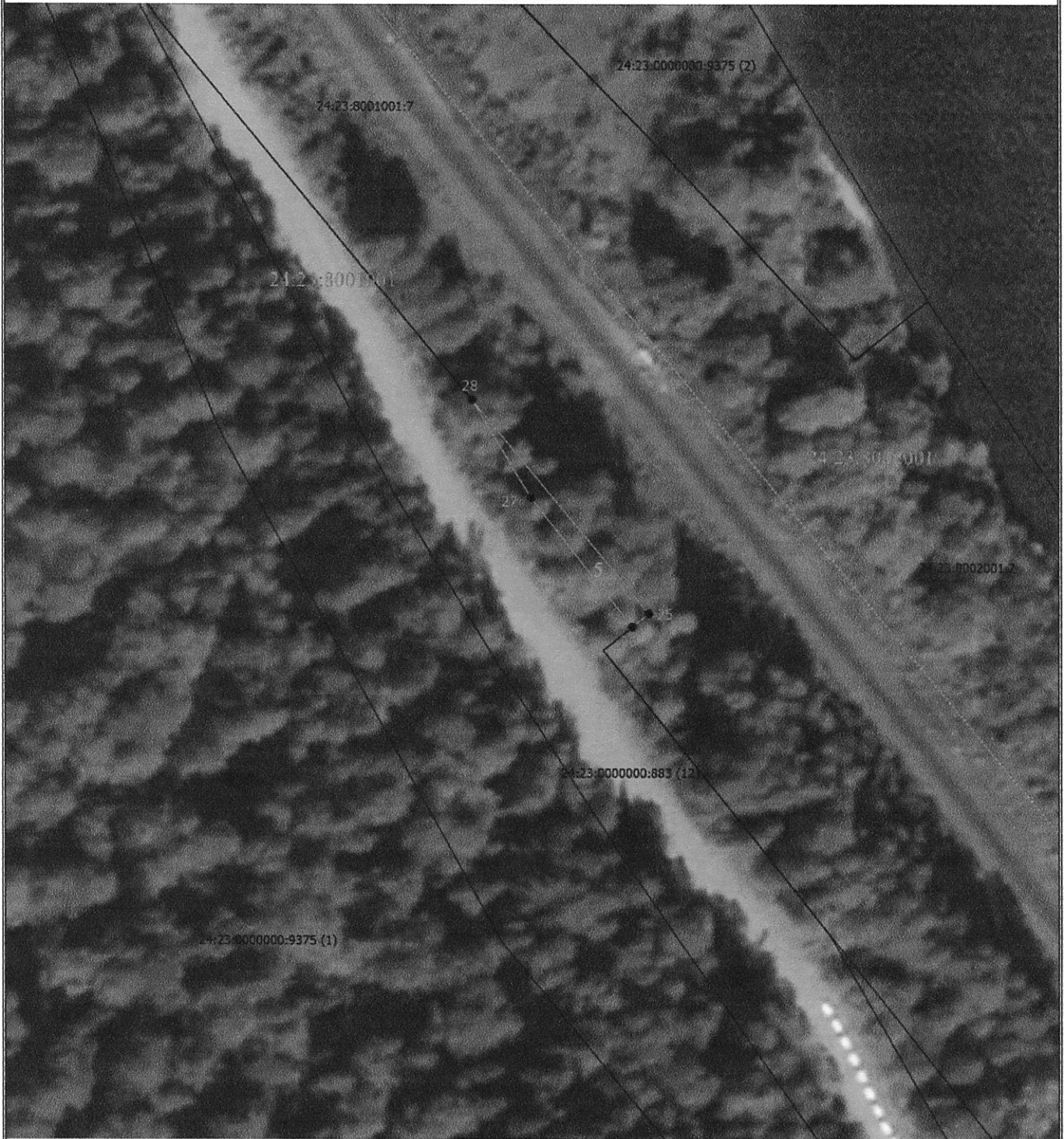
Масштаб 1:1000

Условные обозначения

- - Характерная точка границы, сведения о которой позволяют однозначно определить ее положение на местности
- 1 - Обозначение новой характерной точки
- 24:23:3803001:89 - Кадастровый номер земельного участка
- 24:23:0000000:883 (1) - Обозначение контура земельного участка
- - Существующая часть границы, имеющиеся в ЕГРН сведения о которой достаточны для определения ее местоположения
- - Граница кадастрового квартала
- 24:23:1701001 - Номер кадастрового квартала
- - Проектная граница публичного сервитута
- 3 - Обозначение контура испрашиваемого публичного сервитута

Сведения о границах публичного сервитута

Выносной лист 4



Масштаб 1:1000

Условные обозначения

- - Характерная точка границы, сведения о которой позволяют однозначно определить ее положение на местности
- 1 - Обозначение новой характерной точки
- 24:23:3803001:89 - Cadastral number of the land plot
- 24:23:0000000:883 (1) - Designation of the contour of the land plot
- - Existing part of the boundary, having data in the EGRN sufficient for determining its location
- - Boundary of the cadastral quarter
- 24:23:8001001 - Number of the cadastral quarter
- - Project boundary of the public easement
- 5 - Designation of the contour of the public easement

Сведения о границах публичного сервитута

Выносной лист 5



Масштаб 1:1500

Условные обозначения

- - Характерная точка границы, сведения о которой позволяют однозначно определить ее положение на местности
- 1 - Обозначение новой характерной точки
- 24:23:3803001:89 - Cadastral number of the land plot
- 24:23:0000000:883 (1) - Обозначение контура земельного участка
- - Существующая часть границы, имеющиеся в ЕГРН сведения о которой достаточны для определения ее местоположения
- - Граница кадастрового квартала
- 24:23:3802001 - Номер кадастрового квартала
- - Проектная граница публичного сервитута
- 8 - Обозначение контура испрашиваемого публичного сервитута

Сведения о границах публичного сервитута

Выносной лист 6



Масштаб 1:1000


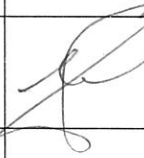
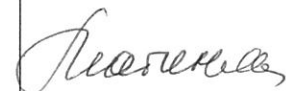
Условные обозначения

- - Характерная точка границы, сведения о которой позволяют однозначно определить ее положение на местности
- 1 - Обозначение новой характерной точки
- 24:23:3803001:89 - Кадастровый номер земельного участка
- 24:23:0000000:883 (1) - Обозначение контура земельного участка
- (solid line) - Существующая часть границы, имеющиеся в ЕГРН сведения о которой достаточны для определения ее местоположения
- (dashed line) - Граница кадастрового квартала
- 24:23:3802001 - Номер кадастрового квартала
- (dotted line) - Проектная граница публичного сервитута
- 9 - Обозначение контура испрашиваемого публичного сервитута

СОГЛАСОВАНИЕ

проекта приказа министерства транспорта Красноярского края об установлении публичного сервитута в отношении земельного участка с кадастровым номером 24:23:0000000:883

Кто подготовил проект: Киблер М.В. – главный специалист-юрист отдела правовой и кадровой работы

Фамилия, инициалы визирующего проект	Наименование должности	Дата поступления на согласование	Замечания, подпись и дата согласования
Курьякова Л.В.	Заместитель министра		
Черных А.В.	Начальник отдела дорожного хозяйства		
Матинян М.Г.	Начальник отдела правовой и кадровой работы		

Сведения о направлении проекта правового акта

Адресат направления проекта	Дата направления	Наименование должности, ФИО	Личная подпись
Прокуратура края		главный специалист-юрист отдела правовой и кадровой работы, Киблер М.В.	
Единый краевой портал «Красноярский край» **			

*Замечания, объемные по содержанию следует оформлять на отдельном листе.

**При размещении в целях проведения независимой антикоррупционной экспертизы указываются сроки приема заключений.