



МИНИСТЕРСТВО ТРАНСПОРТА РОССИЙСКОЙ ФЕДЕРАЦИИ

ФЕДЕРАЛЬНОЕ АГЕНТСТВО ЖЕЛЕЗНОДОРОЖНОГО ТРАНСПОРТА
(РОСЖЕЛДОР)

РАСПОРЯЖЕНИЕ

17 декабря 2021

Москва

№ Мл-650-р

Об установлении публичного сервитута в интересах Красноярской дирекции по капитальному строительству – структурного подразделения Дирекции по строительству сетей связи – филиала открытого акционерного общества «Российские железные дороги»

В соответствии с Земельным кодексом Российской Федерации, статьей 4 Федерального закона от 31.07.2020 № 254-ФЗ «Об особенностях регулирования отдельных отношений в целях модернизации и расширения магистральной инфраструктуры и о внесении изменений в отдельные законодательные акты Российской Федерации», пунктом 5.3.18 (3) Положения о Федеральном агентстве железнодорожного транспорта, утвержденного постановлением Правительства Российской Федерации от 30.07.2004 № 397, и на основании ходатайства Красноярской дирекции по капитальному строительству – структурного подразделения Дирекции по строительству сетей связи – филиала открытого акционерного общества «Российские железные дороги» (далее – Дирекция), поступившего с письмом Дирекции от 24.11.2021 № ИСХ-155/ДКСТ:

1. Установить публичный сервитут на срок 19 месяцев в интересах Дирекции (ОГРН 1037739877295, ИНН 7708503727) в отношении:

1) земель в границах кадастрового квартала 24:23:3810008 площадью 501 кв.м, с адресным ориентиром: Красноярский край, район Курагинский;

2) земель в границах кадастрового квартала 24:23:8002001 площадью 23 кв.м, с адресным ориентиром: Красноярский край, район Курагинский;

3) земель в границах кадастрового квартала 24:23:3810007 площадью 5259 кв.м, с адресным ориентиром: Красноярский край, район Курагинский;

4) земель в границах кадастрового квартала 24:23:3810001 площадью 1034 кв.м, с адресным ориентиром: Красноярский край, район Курагинский, с. Кордово;

5) земельного участка с кадастровым номером 24:23:3810001:74 площадью 15 кв.м, с адресным ориентиром: Красноярский край, район Курагинский, с. Кордово;

6) земельного участка с кадастровым номером 24:23:3810001:30 площадью 96 кв.м, с адресным ориентиром: Красноярский край, район Курагинский, с. Кордово, ул. Школьная, 54;

7) земельного участка с кадастровым номером 24:23:3810001:20 площадью 7 кв.м, с адресным ориентиром: Красноярский край, район Курагинский, с. Кордово, ул. Школьная, 32;

8) земельного участка с кадастровым номером 24:23:3810001:19 площадью 82 кв.м, с адресным ориентиром: Красноярский край, район Курагинский, с. Кордово, ул. Школьная, 30;

9) земельного участка с кадастровым номером 24:23:3810001:17 площадью 93 кв.м, с адресным ориентиром: Красноярский край, район Курагинский, с. Кордово, ул. Школьная, 26;

10) земельного участка с кадастровым номером 24:23:3810001:14 площадью 100 кв.м, с адресным ориентиром: Красноярский край, район Курагинский, с. Кордово, ул. Школьная, 20;

11) земельного участка с кадастровым номером 24:23:3810001:39 площадью 11 кв.м, с адресным ориентиром: Красноярский край, район Курагинский, с. Кордово, ул. Школьная, 16;

12) земельного участка с кадастровым номером 24:23:3810001:7 площадью 120 кв.м, с адресным ориентиром: Красноярский край, район Курагинский, с. Кордово, ул. Школьная, 2;

13) земельного участка с кадастровым номером 24:23:3810001:73 площадью 119 кв.м, с адресным ориентиром: Красноярский край, район Курагинский, с. Кордово, ул. Школьная, 1а;

14) земельного участка с кадастровым номером 24:23:3810001:1 площадью 111 кв.м, с адресным ориентиром: Красноярский край, район Курагинский, с. Кордово, ул. Гагарина, 2;

15) земель в границах кадастрового квартала 24:23:8001001 площадью 946 кв.м, с адресным ориентиром: Красноярский край, район Курагинский;

16) земельного участка с кадастровым номером 24:23:0000000:9375 площадью 10 кв.м, с адресным ориентиром: Красноярский край, район Курагинский, Курагинское лесничество, Кордовское участковое лесничество;

17) земель в границах кадастрового квартала 24:23:3802001 площадью 33 кв.м, с адресным ориентиром: Красноярский край, район Курагинский;

18) земель в границах кадастрового квартала 24:23:3806001 площадью 18 кв.м, с адресным ориентиром: Красноярский край, район Курагинский;

19) земель в границах кадастрового квартала 24:23:3803005 площадью 576 кв.м, с адресным ориентиром: Красноярский край, район Курагинский;

20) земельного участка с кадастровым номером 24:23:0000000:577 площадью 5 кв.м, с адресным ориентиром: Красноярский край, район Курагинский, п. Журавлево, ул. Вокзальная, ул. Школьная, ул. Лесная, ул. Новая, ул. Красная речка, переулок Больничный, сооружение (воздушная ЛЭП) напряжением 0,4 кВ от КТП 27,5/0,4 кВ № 3547;

21) земель в границах кадастрового квартала 24:23:3803001 площадью 419 кв.м, с адресным ориентиром: Красноярский край, район Курагинский;

22) земельного участка с кадастровым номером 24:23:3803001:85 площадью 26 кв.м, с адресным ориентиром: Красноярский край, район Курагинский, п. Журавлево, ул. Вокзальная, 52-1;

23) земель в границах кадастрового квартала 24:23:1701001 площадью 2118 кв.м, с адресным ориентиром: Красноярский край, район Курагинский.

2. Срок, в течение которого использование земельного участка (его части) и (или) расположенного на нем объекта недвижимости в соответствии с их разрешенным использованием будет невозможно или существенно затруднено (при возникновении таких обстоятельств), не более 12 месяцев; для земельных участков с кадастровыми номерами 24:23:3810001:30, 24:23:3810001:20, 24:23:3810001:19, 24:23:3810001:17, 24:23:3810001:14, 24:23:3810001:39, 24:23:3810001:7, 24:23:3810001:73, 24:23:3810001:1, не более 3 месяцев.

3. Утвердить границы публичного сервитута общей площадью 11722 кв. м согласно прилагаемому графическому описанию местоположения границ публичного сервитута и перечням координат характерных точек вышеуказанных границ, являющихся неотъемлемой частью настоящего распоряжения.

4. Публичный сервитут устанавливается в целях строительства и реконструкции линейных объектов инфраструктуры при реализации объекта: «Второй путь на перегоне Кизир-Журавлево Красноярской железной дороги» на основании документации по планировке территории (проекта планировки территории и проекта межевания территории), утвержденной распоряжением Федерального агентства железнодорожного транспорта от 12.10.2021 № АИ-486-р.

5. Порядок расчета и внесения платы за публичный сервитут в отношении земельного участка, находящегося в государственной или муниципальной собственности и не обремененного правами третьих лиц, устанавливается в соответствии со статьей 39.46 Земельного кодекса Российской Федерации.

6. Управлению финансов, инвестиций и капитального строительства Федерального агентства железнодорожного транспорта:

1) направить в соответствии с Федеральным законом от 13.07.2015 № 218-ФЗ «О государственной регистрации недвижимости» копию настоящего распоряжения в филиал ФГБУ «ФКП Росреестра» по Красноярскому краю;

2) направить копию настоящего распоряжения в Дирекцию;

3) обеспечить размещение настоящего распоряжения на официальном сайте Федерального агентства железнодорожного транспорта в информационно-коммуникационной сети «Интернет».

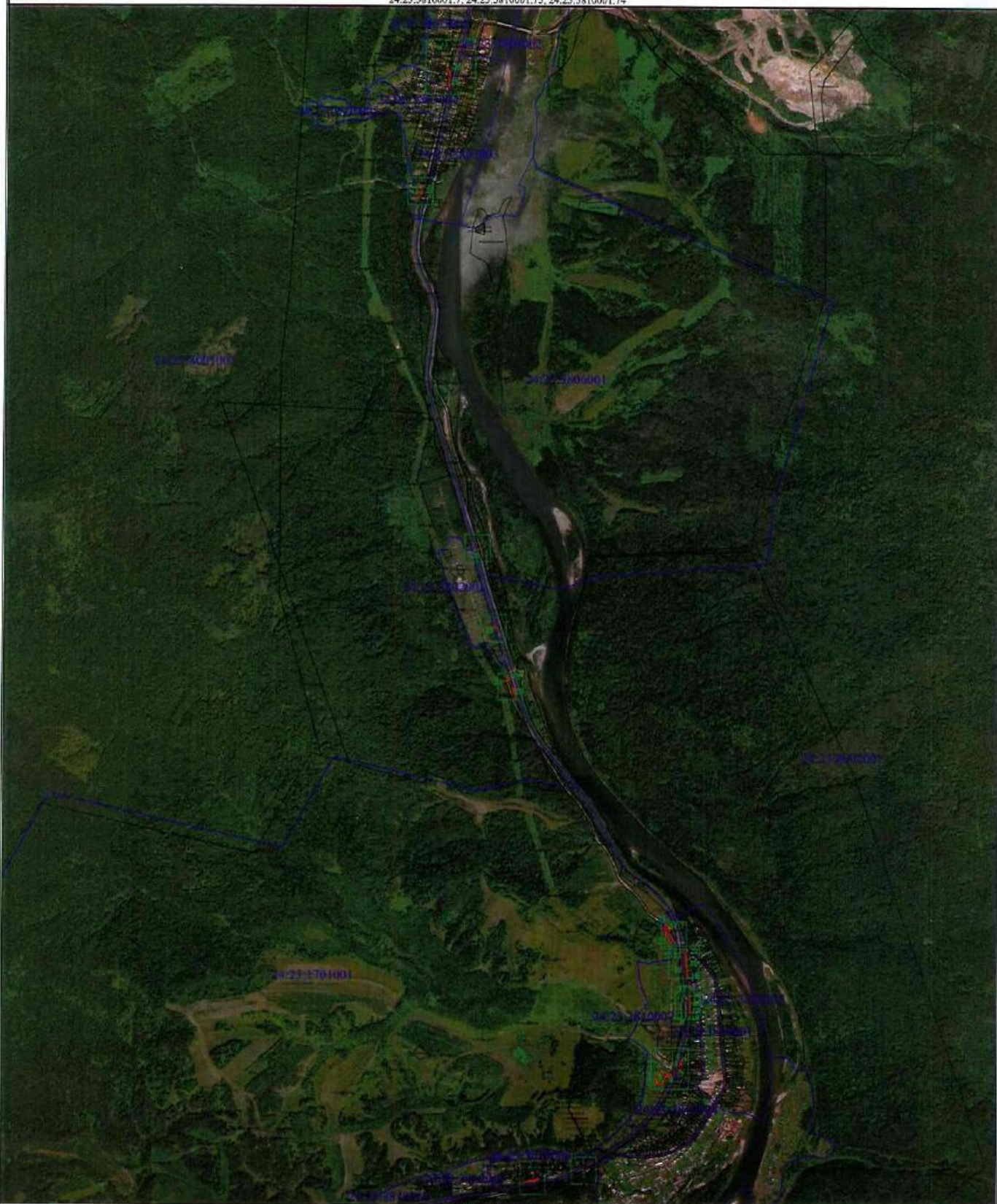
Заместитель руководителя



А.О. Иванов

Схема расположения границ публичного сервитута

для строительства и реконструкции линейных объектов инфраструктуры при реализации объекта: «Второй путь на перегоне Кисирь-Журавлево Красноярской железной дороги» в границах кадастровых кварталов 24:23:1701001, 24:23:3802001, 24:23:3803001, 24:23:3803005, 24:23:3806001, 24:23:3810001, 24:23:3810007, 24:23:3810008, 24:23:3801001, 24:23:8002001, на земельных участках с кадастровыми номерами 24:23:0000000:577, 24:23:3803001:85, 24:23:0000000:9375, 24:23:3810001:1, 24:23:3810001:14, 24:23:3810001:17, 24:23:3810001:19, 24:23:3810001:20, 24:23:3810001:30, 24:23:3810001:39, 24:23:3810001:7, 24:23:3810001:73, 24:23:3810001:74



Масштаб 1:27000

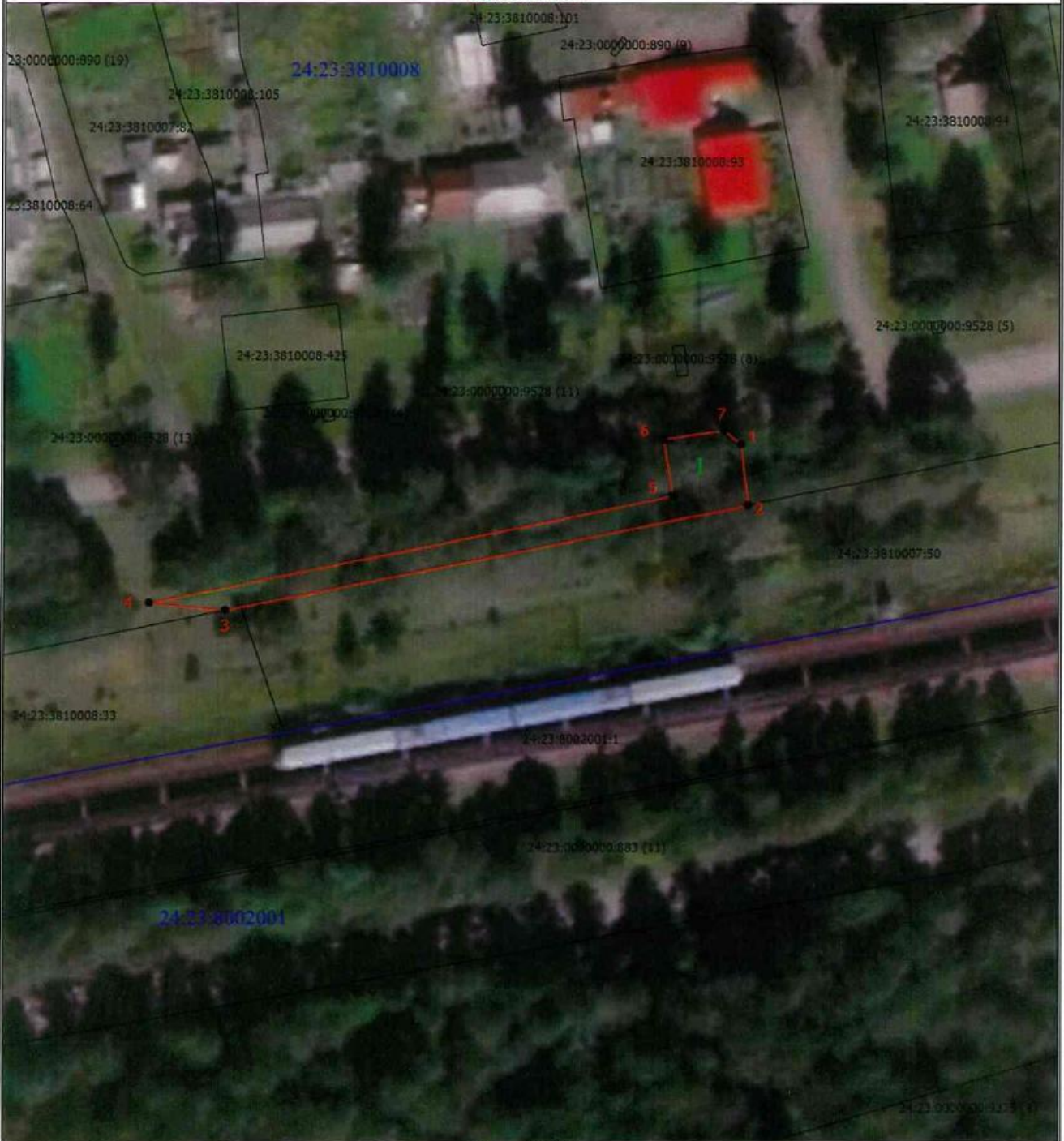
Условные обозначения

- - Характерная точка границы, сведения о которой позволяют однозначно определить ее положение на местности
- † - Обозначение новой характерной точки
- 24:23:3803001:89 - Кадастровый номер земельного участка
- 24:23:0000000:883 (1) - Обозначение контура земельного участка
- - Существующая часть границы, имеющаяся в ЕГРН сведения о которой достаточны для определения ее местоположения
- - Граница кадастрового квартала
- 24:23:1701001 - Номер кадастрового квартала
- - Проектная граница публичного сервитута
- 1 - Обозначение контура испрашиваемого публичного сервитута

Схема расположения границ публичного сервитута

для строительства и реконструкции линейных объектов инфраструктуры при реализации объекта: «Второй путь на перегоне Кизир-Журавлево Красноярской железной дороги» в границах кадастровых кварталов 24:23:1701001, 24:23:3802001, 24:23:3803001, 24:23:3803005, 24:23:3806001, 24:23:3810001, 24:23:3810007, 24:23:3810008, 24:23:8001001, 24:23:8002001, на земельных участках с кадастровыми номерами 24:23:0000000:577, 24:23:3803001:85, 24:23:0000000:9375, 24:23:3810001:1, 24:23:3810001:14, 24:23:3810001:17, 24:23:3810001:19, 24:23:3810001:20, 24:23:3810001:30, 24:23:3810001:39, 24:23:3810001:7, 24:23:3810001:73, 24:23:3810001:74

Выносной лист 1



Масштаб 1:1000

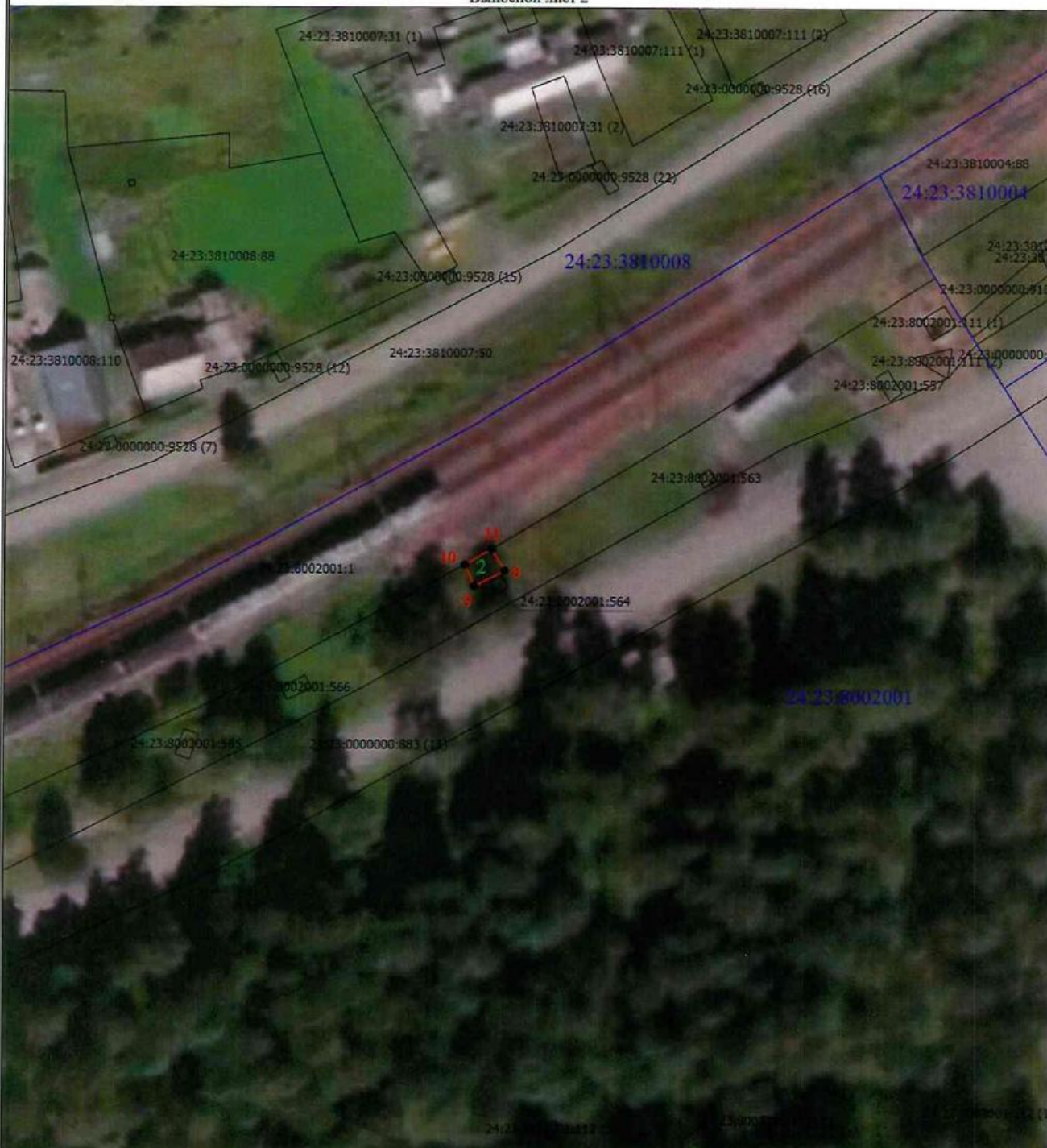
Условные обозначения

- - Характерная точка границы, сведения о которой позволяют однозначно определить ее положение на местности
- I - Обозначение новой характерной точки
- 24:23:3803001:89 - Кадастровый номер земельного участка
- 24:23:0000000:883 (1) - Обозначение контура земельного участка
- - Существующая часть границы, имеющиеся в ЕГРН сведения о которой достаточны для определения ее местоположения
- - Граница кадастрового квартала
- 24:23:3810008 - Номер кадастрового квартала
- - Проектная граница публичного сервитута
- I - Обозначение контура испрашиваемого публичного сервитута

Схема расположения границ публичного сервитута

для строительства и реконструкции линейных объектов инфраструктуры при реализации объекта: «Второй путь на перегоне Кизир-Журавлево Красноярской железной дороги» в границах кадастровых кварталов 24:23:1701001, 24:23:3802001, 24:23:3803001, 24:23:3803005, 24:23:3806001, 24:23:3810001, 24:23:3810007, 24:23:3810008, 24:23:8001001, 24:23:8002001, на земельных участках с кадастровыми номерами 24:23:0000000:577, 24:23:3803001:85, 24:23:0000000:9375, 24:23:3810001:1, 24:23:3810001:14, 24:23:3810001:17, 24:23:3810001:19, 24:23:3810001:20, 24:23:3810001:30, 24:23:3810001:39, 24:23:3810001:7, 24:23:3810001:73, 24:23:3810001:74

Выносной лист 2



Масштаб 1:1000

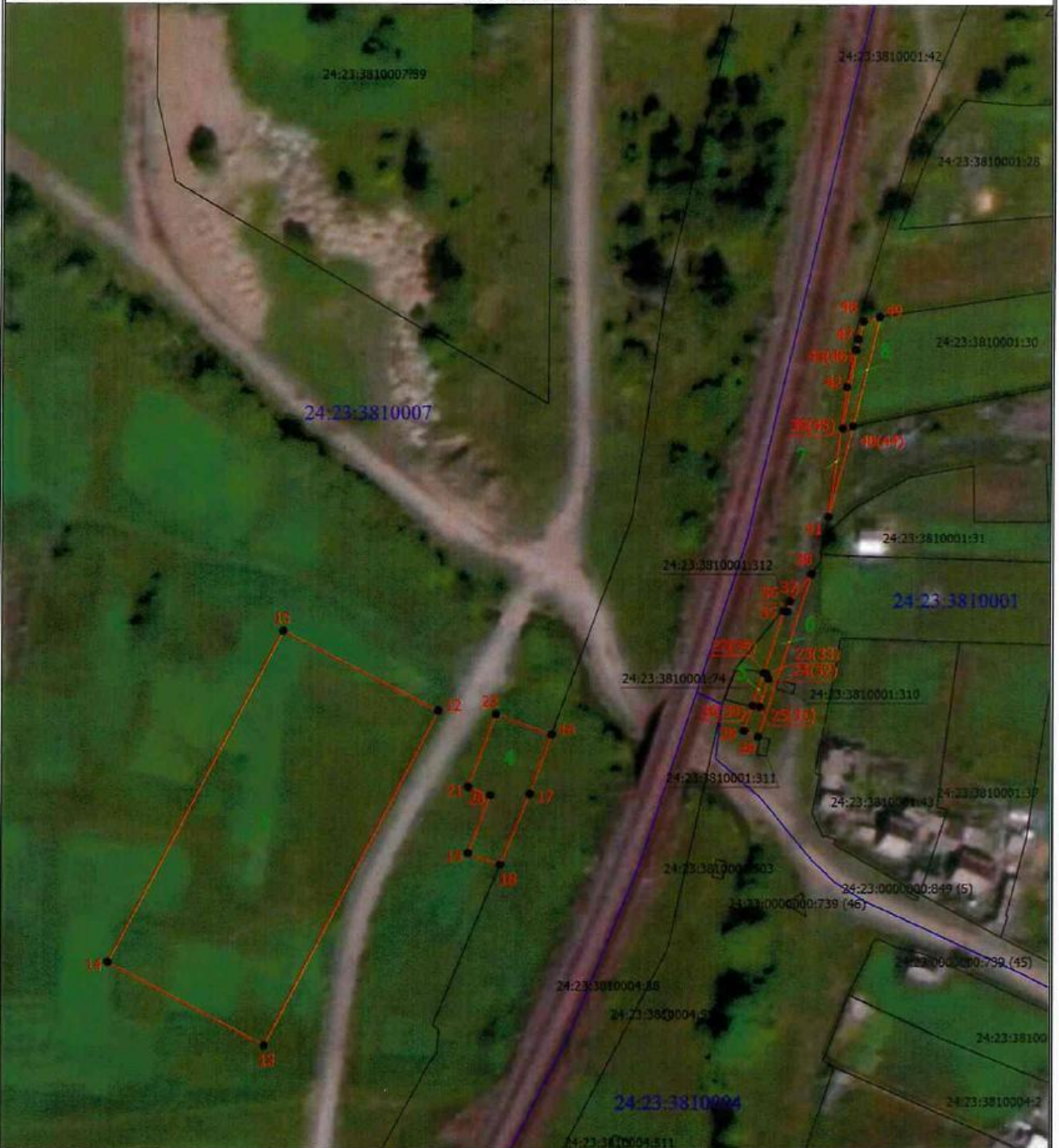
Условные обозначения

- - Характерная точка границы, сведения о которой позволяют однозначно определить ее положение на местности
- I - Обозначение новой характерной точки
- 24:23:3803001:89 - Кадастровый номер земельного участка
- 24:23:0000000:883 (1) - Обозначение контура земельного участка
- - Существующая часть границы, имеющаяся в ЕГРН сведения о которой достаточны для определения ее местоположения
- - Граница кадастрового квартала
- 24:23:1701001 - Номер кадастрового квартала
- - Проектная граница публичного сервитута
- 2 - Обозначение контура испрашиваемого публичного сервитута

Схема расположения границ публичного сервитута

для строительства и реконструкции линейных объектов инфраструктуры при реализации объекта: «Второй путь на перегоне Казир-Журавлево Красноярской железной дороги» в границах кадастровых кварталов 24:23:1701001, 24:23:3802001, 24:23:3803001, 24:23:3803005, 24:23:3806001, 24:23:3810001, 24:23:3810007, 24:23:3810008, 24:23:8001001, 24:23:8002001, на земельных участках с кадастровыми номерами 24:23:0000000:577, 24:23:3803001:85, 24:23:0000000:9375, 24:23:3810001:1, 24:23:3810001:14, 24:23:3810001:17, 24:23:3810001:19, 24:23:3810001:20, 24:23:3810001:30, 24:23:3810001:39, 24:23:3810001:7, 24:23:3810001:73, 24:23:3810001:74

Выносной лист 3



Масштаб 1:1500

Условные обозначения

- - Характерная точка границы, сведения о которой позволяют однозначно определить ее положение на местности
- 1 - Обозначение новой характерной точки
- 24:23:3803001:89 - Кадастровый номер земельного участка
- 24:23:0000000:883 (1) - Обозначение контура земельного участка
- - Существующая часть границы, имеющаяся в ЕГРН сведения о которой достаточны для определения ее местоположения
- - Граница кадастрового квартала
- 24:23:1701001 - Номер кадастрового квартала
- - Проектная граница публичного сервитута
- 4 - Обозначение контура испрашиваемого публичного сервитута

Схема расположения границ публичного сервитута

для строительства и реконструкции линейных объектов инфраструктуры при реализации объекта: «Второй путь на перегоне Кизир-Журавлево Красноярской железной дороги» в границах кадастровых кварталов 24:23:1701001, 24:23:3802001, 24:23:3803001, 24:23:3805005, 24:23:3806001, 24:23:3810001, 24:23:3810007, 24:23:3810008, 24:23:8001001, 24:23:8002001, на земельных участках с кадастровыми номерами 24:23:0000000:577, 24:23:3803001:85, 24:23:0000000:9375, 24:23:3810001:1, 24:23:3810001:14, 24:23:3810001:17, 24:23:3810001:19, 24:23:3810001:20, 24:23:3810001:30, 24:23:3810001:39, 24:23:3810001:7, 24:23:3810001:73, 24:23:3810001:74

Выносной лист 4



Масштаб 1:1000

Условные обозначения

- - Характерная точка границы, сведения о которой позволяют однозначно определить ее положение на местности
- 1 - Обозначение новой характерной точки
- 24:23:3803001:89 - Кадастровый номер земельного участка
- 24:23:0000000:883 (1) - Обозначение контура земельного участка
- - Существующая часть границы, имеющиеся в ЕГРН сведения о которой достаточны для определения ее местоположения
- - Граница кадастрового квартала
- 24:23:3810001 - Номер кадастрового квартала
- - Проектная граница публичного сервитута
- 15 - Обозначение контура испрашиваемого публичного сервитута

Схема расположения границ публичного сервитута

для строительства и реконструкции линейных объектов инфраструктуры при реализации объекта: «Второй путь на перегоне Кизир-Журавлево Красноярской железной дороги» в границах кадастровых кварталов 24:23:1701001, 24:23:3802001, 24:23:3803001, 24:23:3803005, 24:23:3806001, 24:23:3810001, 24:23:3810007, 24:23:3810008, 24:23:8001001, 24:23:8002001, на земельных участках с кадастровыми номерами 24:23:0000000:577, 24:23:3803001:85, 24:23:0000000:9375, 24:23:3810001:1, 24:23:3810001:14, 24:23:3810001:17, 24:23:3810001:19, 24:23:3810001:20, 24:23:3810001:30, 24:23:3810001:39, 24:23:3810001:7, 24:23:3810001:73, 24:23:3810001:74

Выносной лист 5



Масштаб 1:1200

Условные обозначения

- - Характерная точка границы, сведения о которой позволяют однозначно определить ее положение на местности
- 1 - Обозначение новой характерной точки
- 24:23:3803001:89 - Кадастровый номер земельного участка
- 24:23:0000000:883 (1) - Обозначение контура земельного участка
- - Существующая часть границы, имеющиеся в ЕГРН сведения о которой достаточны для определения ее местоположения
- - Граница кадастрового квартала
- 24:23:1701001 - Номер кадастрового квартала
- - Проектная граница публичного сервитута
- 18 - Обозначение контура испрашиваемого публичного сервитута

Схема расположения границ публичного сервитута

для строительства и реконструкции линейных объектов инфраструктуры при реализации объекта: «Второй путь на перегоне Кизир-Журавлево Красноярской железной дороги» в границах кадастровых кварталов 24:23:1701001, 24:23:3802001, 24:23:3803001, 24:23:3803005, 24:23:3806001, 24:23:3810001, 24:23:3810007, 24:23:3810008, 24:23:8001001, 24:23:8002001, на земельных участках с кадастровыми номерами 24:23:0000000:577, 24:23:3803001:85, 24:23:0000000:9375, 24:23:3810001:1, 24:23:3810001:14, 24:23:3810001:17, 24:23:3810001:19, 24:23:3810001:20, 24:23:3810001:30, 24:23:3810001:39, 24:23:3810001:7, 24:23:3810001:73, 24:23:3810001:74

Выносной лист 6



Масштаб 1:1000

Условные обозначения

- - Характерная точка границы, сведения о которой позволяют однозначно определить ее положение на местности
- 1 - Обозначение новой характерной точки
- 24:23:3803001:89 - Кадастровый номер земельного участка
- 24:23:0000000:883 (1) - Обозначение контура земельного участка
- - Существующая часть границы, имеющаяся в ЕГРН сведения о которой достаточны для определения ее местоположения
- - Граница кадастрового квартала
- 24:23:1701001 - Номер кадастрового квартала
- - Проектная граница публичного сервитута
- 34 - Обозначение контура испрашиваемого публичного сервитута

Схема расположения границ публичного сервитута

для строительства и реконструкции линейных объектов инфраструктуры при реализации объекта: «Второй путь на перегоне Кизир-Журавлево Красноярской железной дороги» в границах кадастровых кварталов 24:23:1701001, 24:23:3802001, 24:23:3803001, 24:23:3803005, 24:23:3806001, 24:23:3810001, 24:23:3810007, 24:23:3810008, 24:23:8001001, 24:23:8002001, на земельных участках с кадастровыми номерами 24:23:0000000:577, 24:23:3803001:85, 24:23:0000000:9375, 24:23:3810001:1, 24:23:3810001:14, 24:23:3810001:17, 24:23:3810001:19, 24:23:3810001:20, 24:23:3810001:30, 24:23:3810001:39, 24:23:3810001:7, 24:23:3810001:73, 24:23:3810001:74

Выносной лист 7



Масштаб 1:1000

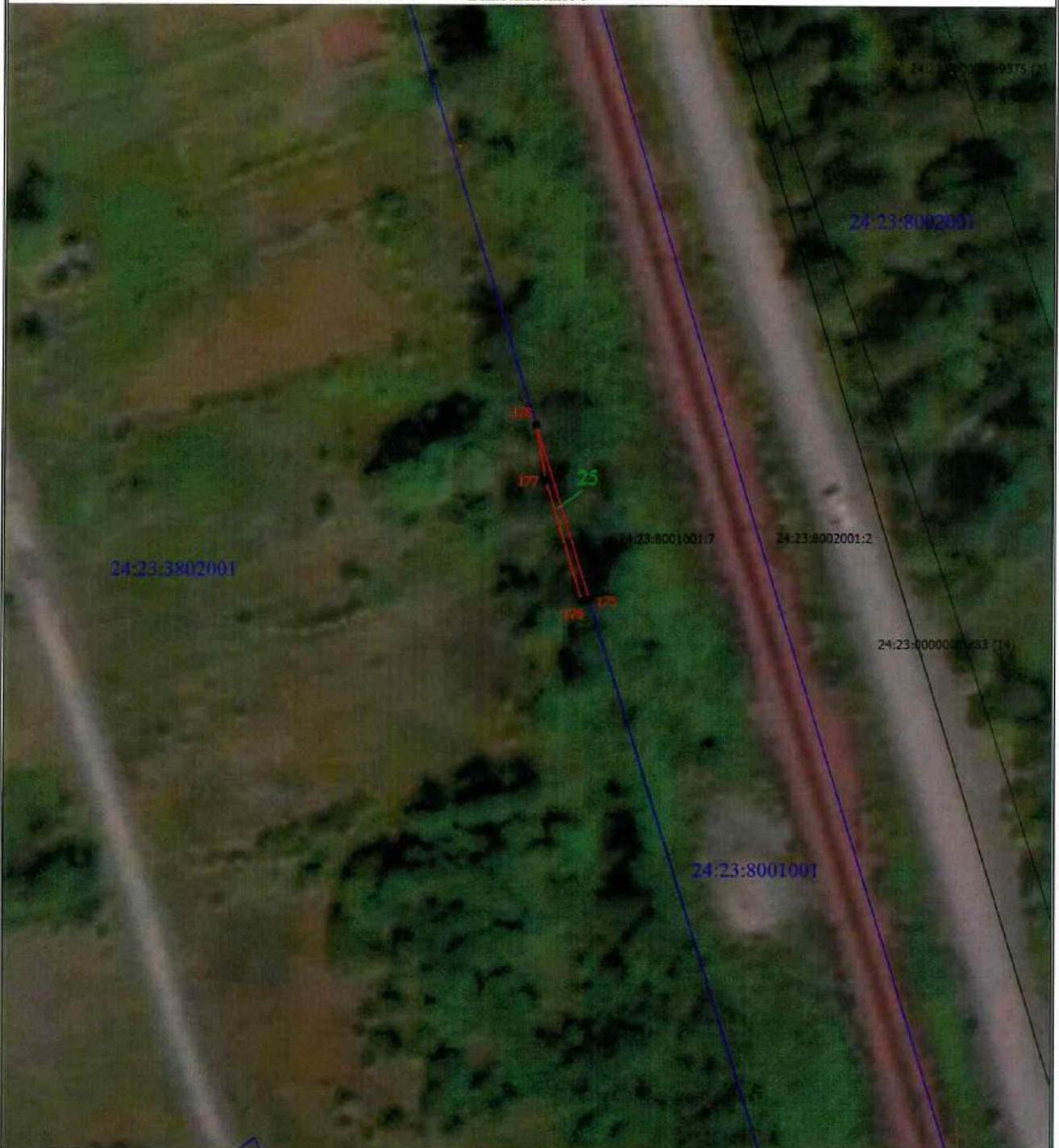
Условные обозначения

- - Характерная точка границы, сведения о которой позволяют однозначно определить ее положение на местности
- 1 - Обозначение новой характерной точки
- 24:23:3803001:89 - Кадастровый номер земельного участка
- 24:23:0000000:883 (1) - Обозначение контура земельного участка
- - Существующая часть границы, имеющаяся в ЕГРН сведения о которой достаточны для определения ее местоположения
- - Граница кадастрового квартала
- 24:23:1701001 - Номер кадастрового квартала
- - Проектная граница публичного сервитута
- 1 - Обозначение контура испрашиваемого публичного сервитута

Схема расположения границ публичного сервитута

для строительства и реконструкции линейных объектов инфраструктуры при реализации объекта: «Второй путь на перегоне Кизир-Журавлево Красноярской железной дороги» в границах кадастровых кварталов 24:23:1701001, 24:23:3802001, 24:23:3803001, 24:23:3803005, 24:23:3806001, 24:23:3810001, 24:23:3810007, 24:23:3810008, 24:23:8001001, 24:23:8002001, на земельных участках с кадастровыми номерами 24:23:0000000:577, 24:23:3803001:85, 24:23:0000000:9375, 24:23:3810001:1, 24:23:3810001:14, 24:23:3810001:17, 24:23:3810001:19, 24:23:3810001:20, 24:23:3810001:30, 24:23:3810001:39, 24:23:3810001:7, 24:23:3810001:73, 24:23:3810001:74

Выносной лист 8



Масштаб 1:1000

Условные обозначения

- - Характерная точка границы, сведения о которой позволяют однозначно определить ее положение на местности
- 1 - Обозначение новой характерной точки
- 24:23:3803001:89 - Кадастровый номер земельного участка
- 24:23:0000000:883 (1) - Обозначение контура земельного участка
- - Существующая часть границы, имеющаяся в ЕГРН сведения о которой достаточны для определения ее местоположения
- - Граница кадастрового квартала
- - Проектная граница публичного сервитута
- 24:23:3802001 - Номер кадастрового квартала
- 25 - Обозначение контура испрашиваемого публичного сервитута

Схема расположения границ публичного сервитута

для строительства и реконструкции линейных объектов инфраструктуры при реализации объекта: «Второй путь на перегоне Кизир-Журавлево Красноярской железной дороги» в границах кадастровых кварталов 24:23:1701001, 24:23:3802001, 24:23:3803001, 24:23:3803005, 24:23:3806001, 24:23:3810001, 24:23:3810007, 24:23:3810008, 24:23:8001001, 24:23:8002001, на земельных участках с кадастровыми номерами 24:23:0000000:577, 24:23:3803001:85, 24:23:0000000:9375, 24:23:3810001:1, 24:23:3810001:14, 24:23:3810001:17, 24:23:3810001:19, 24:23:3810001:20, 24:23:3810001:30, 24:23:3810001:39, 24:23:3810001:7, 24:23:3810001:73, 24:23:3810001:74

Выносной лист 9



Масштаб 1:1000

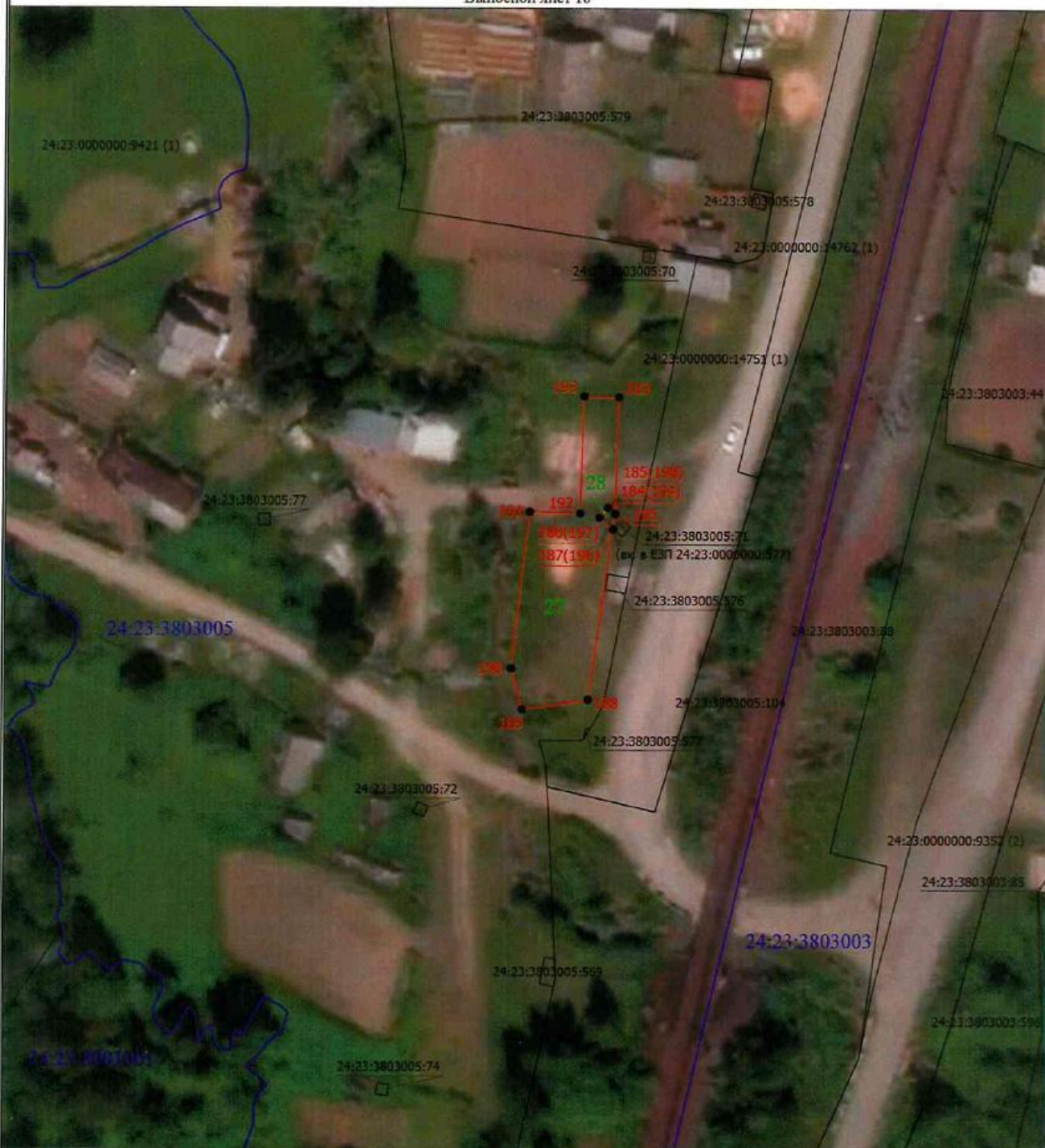
Условные обозначения

- - Характерная точка границы, сведения о которой позволяют однозначно определить ее положение на местности
- 1 - Обозначение новой характерной точки
- 24:23:3803001:89 - Кадастровый номер земельного участка
- 24:23:0000000:883 (1) - Обозначение контура земельного участка
- - Существующая часть границы, имеющаяся в ЕГРН сведения о которой достаточны для определения ее местоположения
- - Граница кадастрового квартала
- 24:23:3802001 - Номер кадастрового квартала
- - Проектная граница публичного сервитута
- 26 - Обозначение контура испрашиваемого публичного сервитута

Схема расположения границ публичного сервитута

для строительства и реконструкции линейных объектов инфраструктуры при реализации объекта: «Второй путь на перегоне Кизир-Журавлево Красноярской железной дороги» в границах кадастровых кварталов 24:23:1701001, 24:23:3802001, 24:23:3803001, 24:23:3803005, 24:23:3806001, 24:23:3810001, 24:23:3810007, 24:23:3810008, 24:23:8001001, 24:23:8002001, на земельных участках с кадастровыми номерами 24:23:0000000:577, 24:23:3803001:85, 24:23:0000000:9375, 24:23:3810001:1, 24:23:3810001:14, 24:23:3810001:17, 24:23:3810001:19, 24:23:3810001:20, 24:23:3810001:30, 24:23:3810001:39, 24:23:3810001:7, 24:23:3810001:73, 24:23:3810001:74

Выносной лист 10



Масштаб 1:1000

Условные обозначения

- - Характерная точка границы, сведения о которой позволяют однозначно определить ее положение на местности
- 1 - Обозначение новой характерной точки
- 24:23:3803001:89 - Кадастровый номер земельного участка
- 24:23:0000000:883 (1) - Обозначение контура земельного участка
- - Существующая часть границы, имеющаяся в ЕГРН сведения о которой достаточны для определения ее местоположения
- - Граница кадастрового квартала
- 24:23:3803003 - Номер кадастрового квартала
- - Проектная граница публичного сервитута
- 28 - Обозначение контура испрашиваемого публичного сервитута

Схема расположения границ публичного сервитута

для строительства и реконструкции линейных объектов инфраструктуры при реализации объекта: «Второй путь на перегоне Кизир-Журавлево Красноярской железной дороги» в границах кадастровых кварталов 24:23:1701001, 24:23:3802001, 24:23:3803001, 24:23:3803005, 24:23:3806001, 24:23:3810001, 24:23:3810007, 24:23:3810008, 24:23:8001001, 24:23:8002001, на земельных участках с кадастровыми номерами 24:23:0000000:577, 24:23:3803001:85, 24:23:0000000:9375, 24:23:3810001:1, 24:23:3810001:14, 24:23:3810001:17, 24:23:3810001:19, 24:23:3810001:20, 24:23:3810001:30, 24:23:3810001:39, 24:23:3810001:7, 24:23:3810001:73, 24:23:3810001:74

Выносной лист 11



Масштаб 1:2000

Условные обозначения

- - Характерная точка границы, сведения о которой позволяют однозначно определить ее положение на местности
- 1 - Обозначение новой характерной точки
- 24:23:3803001:89 - Кадастровый номер земельного участка
- 24:23:0000000:883 (1) - Обозначение контура земельного участка
- - Существующая часть границы, имеющаяся в ЕГРН сведения о которой достаточны для определения ее местоположения
- - Граница кадастрового квартала
- 24:23:3803001 - Номер кадастрового квартала
- - Проектная граница публичного сервитута
- 30 - Обозначение контура испрашиваемого публичного сервитута

ОПИСАНИЕ МЕСТОПОЛОЖЕНИЯ ГРАНИЦ

публичного сервитута для строительства и реконструкции линейных объектов инфраструктуры при реализации объекта: «Второй путь на перегоне Кизир-Журавлево Красноярской железной дороги»

(наименование объекта, местоположение границ которого описано (далее - объект))

Раздел 1

Сведения об объекте

№ п/п	Характеристики объекта	Описание характеристик
1	2	3
1.	Местоположение объекта	Красноярский край, район Курагинский
2.	Площадь объекта +/- величина погрешности определения площади (Р +/- Дельта Р)	11722 +/- 189 м ²
3.	Иные характеристики объекта	Публичный сервитут устанавливается для строительства и реконструкции линейных объектов инфраструктуры при реализации объекта: «Второй путь на перегоне Кизир-Журавлево Красноярской железной дороги», на основании изменений в документации по планировке территории (проекта планировки территории и проекта межевания территории), утвержденных распоряжением Федерального агентства железнодорожного транспорта от 12.10.2021 № АИ-486-р. Публичный сервитут устанавливается сроком на 19 месяцев

Раздел 2

Сведения о местоположении границ объекта

1. Система координат МСК-167

2. Сведения о характерных точках границ объекта

Обозначение характерных точек границ	Координаты, м		Метод определения координат характерной точки	Средняя квадратическая погрешность положения характерной точки (Mf), м	Описание обозначения точки на местности (при наличии)
	X	Y			
1	2	3	4	5	6
Контур 1 (24:23:3810008) площадью 501 кв.м					
1	417938.78	123975.65	Аналитический метод	0.1	-
2	417928.46	123976.86	Аналитический метод	0.1	-
3	417910.56	123887.99	Аналитический метод	0.1	-
4	417911.85	123875.08	Аналитический метод	0.1	-
5	417930.01	123964.02	Аналитический метод	0.1	-
6	417939.66	123962.49	Аналитический метод	0.1	-
7	417941.19	123972.75	Аналитический метод	0.1	-
1	417938.78	123975.65	Аналитический метод	0.1	-
Контур 2 (24:23:8002001) площадью 23 кв.м					
8	417994.30	124304.90	Аналитический метод	0.5	-
9	417991.66	124299.68	Аналитический метод	0.5	-
10	417995.35	124298.11	Аналитический метод	0.5	-
11	417998.00	124302.66	Аналитический метод	0.5	-
8	417994.30	124304.90	Аналитический метод	0.5	-
Контур 3 (24:23:3810007) площадью 4363 кв.м					
12	418694.40	124903.45	Аналитический метод	0.1	-
13	418608.25	124859.07	Аналитический метод	0.1	-
14	418629.60	124818.91	Аналитический метод	0.1	-
15	418714.98	124863.64	Аналитический метод	0.1	-
12	418694.40	124903.45	Аналитический метод	0.1	-
Контур 4 (24:23:3810007) площадью 451 кв.м					
16	418688.19	124932.62	Аналитический метод	0.1	-

17	418673.00	124927.08	Аналитический метод	0.1	-
18	418654.79	124919.52	Аналитический метод	0.1	-
19	418657.79	124911.27	Аналитический метод	0.1	-
20	418672.64	124916.85	Аналитический метод	0.1	-
21	418674.77	124911.24	Аналитический метод	0.1	-
22	418693.46	124918.35	Аналитический метод	0.1	-
16	418688.19	124932.62	Аналитический метод	0.1	-
Контур 5 (24:23:3810001:74) площадью 15 кв.м					
23	418703.98	124987.73	Аналитический метод	0.1	-
24	418702.68	124988.29	Аналитический метод	0.1	-
25	418695.46	124986.06	Аналитический метод	0.1	-
26	418695.70	124984.23	Аналитический метод	0.1	-
27	418704.15	124987.04	Аналитический метод	0.1	-
23	418703.98	124987.73	Аналитический метод	0.1	-
Контур 6 (24:23:3810001) площадью 133 кв.м					
28	418687.65	124985.71	Аналитический метод	0.1	-
29	418689.20	124982.02	Аналитический метод	0.1	-
30	418695.70	124984.23	Аналитический метод	0.1	-
31	418695.46	124986.06	Аналитический метод	0.1	-
32	418702.68	124988.29	Аналитический метод	0.1	-
33	418703.98	124987.73	Аналитический метод	0.1	-
34	418704.15	124987.04	Аналитический метод	0.1	-
35	418720.21	124992.15	Аналитический метод	0.1	-
36	418720.02	124993.02	Аналитический метод	0.1	-
37	418722.68	124993.64	Аналитический метод	0.1	-
38	418729.73	124999.23	Аналитический метод	0.1	-
28	418687.65	124985.71	Аналитический метод	0.1	-
Контур 7 (24:23:3810001) площадью 44 кв.м					
39	418767.00	125007.05	Аналитический метод	0.1	-
40	418767.52	125009.68	Аналитический метод	0.1	-
41	418744.32	125003.45	Аналитический метод	0.1	-

42	418777.59	125008.09	Аналитический метод	0.1	-
43	418787.02	125010.43	Аналитический метод	0.1	-
39	418767.00	125007.05	Аналитический метод	0.1	-
Контур 8 (24:23:3810001:30) площадью 96 кв.м					
44	418767.52	125009.68	Аналитический метод	0.1	-
45	418767.00	125007.05	Аналитический метод	0.1	-
46	418787.02	125010.43	Аналитический метод	0.1	-
47	418789.83	125010.90	Аналитический метод	0.1	-
48	418794.34	125012.31	Аналитический метод	0.1	-
49	418795.45	125016.42	Аналитический метод	0.1	-
44	418767.52	125009.68	Аналитический метод	0.1	-
Контур 9 (24:23:3810001:20) площадью 7 кв.м					
50	419085.72	125067.46	Аналитический метод	0.1	-
51	419094.69	125066.60	Аналитический метод	0.1	-
52	419094.87	125068.25	Аналитический метод	0.1	-
50	419085.72	125067.46	Аналитический метод	0.1	-
Контур 10 (24:23:3810001:19) площадью 82 кв.м					
53	419115.98	125069.85	Аналитический метод	0.1	-
54	419094.87	125068.25	Аналитический метод	0.1	-
55	419094.69	125066.60	Аналитический метод	0.1	-
56	419105.59	125065.04	Аналитический метод	0.1	-
57	419105.83	125065.06	Аналитический метод	0.1	-
58	419116.00	125065.84	Аналитический метод	0.1	-
59	419118.09	125065.72	Аналитический метод	0.1	-
60	419118.84	125069.68	Аналитический метод	0.1	-
53	419115.98	125069.85	Аналитический метод	0.1	-
Контур 11 (24:23:3810001) площадью 94 кв.м					
61	419140.33	125068.59	Аналитический метод	0.1	-
62	419138.05	125068.52	Аналитический метод	0.1	-
63	419118.84	125069.68	Аналитический метод	0.1	-
64	419118.09	125065.72	Аналитический метод	0.1	-

65	419137.98	125064.52	Аналитический метод	0.1	-
66	419141.72	125064.60	Аналитический метод	0.1	-
67	419141.97	125068.64	Аналитический метод	0.1	-
61	419140.33	125068.59	Аналитический метод	0.1	-
Контур 12 (24:23:3810001:17) площадью 93 кв.м					
68	419162.58	125068.96	Аналитический метод	0.1	-
69	419159.71	125068.95	Аналитический метод	0.1	-
70	419156.84	125068.93	Аналитический метод	0.1	-
71	419153.97	125068.90	Аналитический метод	0.1	-
72	419151.06	125068.85	Аналитический метод	0.1	-
73	419148.16	125068.80	Аналитический метод	0.1	-
74	419145.25	125068.73	Аналитический метод	0.1	-
75	419141.97	125068.64	Аналитический метод	0.1	-
76	419141.72	125064.60	Аналитический метод	0.1	-
77	419142.89	125064.66	Аналитический метод	0.1	-
78	419165.08	125065.11	Аналитический метод	0.1	-
79	419165.34	125068.96	Аналитический метод	0.1	-
68	419162.58	125068.96	Аналитический метод	0.1	-
Контур 13 (24:23:3810001) площадью 189 кв.м					
80	419211.97	125067.30	Аналитический метод	0.1	-
81	419206.79	125067.62	Аналитический метод	0.1	-
82	419202.36	125067.88	Аналитический метод	0.1	-
83	419198.11	125068.10	Аналитический метод	0.1	-
84	419194.31	125068.27	Аналитический метод	0.1	-
85	419188.14	125068.52	Аналитический метод	0.1	-
86	419184.10	125068.64	Аналитический метод	0.1	-
87	419180.12	125068.74	Аналитический метод	0.1	-
88	419176.13	125068.83	Аналитический метод	0.1	-
89	419172.91	125068.89	Аналитический метод	0.1	-
90	419169.68	125068.93	Аналитический метод	0.1	-
91	419167.31	125068.95	Аналитический метод	0.1	-

92	419165.34	125068.96	Аналитический метод	0.1	-
93	419165.08	125065.11	Аналитический метод	0.1	-
94	419177.22	125065.37	Аналитический метод	0.1	-
95	419197.92	125064.10	Аналитический метод	0.1	-
96	419206.54	125063.57	Аналитический метод	0.1	-
97	419211.70	125063.26	Аналитический метод	0.1	-
98	419214.38	125063.09	Аналитический метод	0.1	-
99	419214.51	125067.13	Аналитический метод	0.1	-
80	419211.97	125067.30	Аналитический метод	0.1	-
Контур 14 (24:23:3810001:14) площадью 100 кв.м					
100	419237.28	125065.23	Аналитический метод	0.1	-
101	419229.92	125065.90	Аналитический метод	0.1	-
102	419225.86	125066.26	Аналитический метод	0.1	-
103	419222.29	125066.55	Аналитический метод	0.1	-
104	419218.72	125066.83	Аналитический метод	0.1	-
105	419217.14	125066.95	Аналитический метод	0.1	-
106	419214.51	125067.13	Аналитический метод	0.1	-
107	419214.38	125063.09	Аналитический метод	0.1	-
108	419218.41	125062.85	Аналитический метод	0.1	-
109	419238.65	125060.94	Аналитический метод	0.1	-
110	419239.19	125065.05	Аналитический метод	0.1	-
100	419237.28	125065.23	Аналитический метод	0.1	-
Контур 15 (24:23:3810001) площадью 98 кв.м					
111	419255.47	125063.46	Аналитический метод	0.1	-
112	419246.94	125064.31	Аналитический метод	0.1	-
113	419242.53	125064.74	Аналитический метод	0.1	-
114	419239.19	125065.05	Аналитический метод	0.1	-
115	419238.65	125060.94	Аналитический метод	0.1	-
116	419262.38	125058.73	Аналитический метод	0.1	-
117	419262.86	125062.15	Аналитический метод	0.1	-
118	419262.94	125062.69	Аналитический метод	0.1	-

111	419255.47	125063.46	Аналитический метод	0.1	-
Контур 16 (24:23:3810001:39) площадью 8 кв.м					
119	419262.94	125062.69	Аналитический метод	0.1	-
120	419262.38	125058.73	Аналитический метод	0.1	-
121	419264.25	125058.53	Аналитический метод	0.1	-
122	419264.82	125062.50	Аналитический метод	0.1	-
119	419262.94	125062.69	Аналитический метод	0.1	-
Контур 17 (24:23:3810001:39) площадью 3 кв.м					
123	419275.39	125061.41	Аналитический метод	0.1	-
124	419274.77	125057.46	Аналитический метод	0.1	-
125	419275.50	125057.38	Аналитический метод	0.1	-
126	419276.15	125060.86	Аналитический метод	0.1	-
127	419276.29	125061.32	Аналитический метод	0.1	-
123	419275.39	125061.41	Аналитический метод	0.1	-
Контур 18 (24:23:3810001:7) площадью 120 кв.м					
128	419416.81	125047.05	Аналитический метод	0.1	-
129	419411.04	125047.64	Аналитический метод	0.1	-
130	419399.50	125048.81	Аналитический метод	0.1	-
131	419391.56	125049.61	Аналитический метод	0.1	-
132	419391.42	125048.23	Аналитический метод	0.1	-
133	419391.19	125046.17	Аналитический метод	0.1	-
134	419399.10	125044.83	Аналитический метод	0.1	-
135	419421.64	125042.52	Аналитический метод	0.1	-
136	419421.70	125044.10	Аналитический метод	0.1	-
137	419421.99	125046.51	Аналитический метод	0.1	-
128	419416.81	125047.05	Аналитический метод	0.1	-
Контур 19 (24:23:3810001:73) площадью 119 кв.м					
138	419451.42	125043.49	Аналитический метод	0.1	-
139	419451.01	125043.53	Аналитический метод	0.1	-
140	419433.66	125045.30	Аналитический метод	0.1	-
141	419421.99	125046.51	Аналитический метод	0.1	-

142	419421.70	125044.10	Аналитический метод	0.1	-
143	419421.64	125042.52	Аналитический метод	0.1	-
144	419433.25	125041.32	Аналитический метод	0.1	-
145	419450.61	125039.55	Аналитический метод	0.1	-
146	419451.52	125039.46	Аналитический метод	0.1	-
138	419451.42	125043.49	Аналитический метод	0.1	-
Контур 20 (24:23:3810001) площадью 328 кв.м					
147	419534.22	125035.02	Аналитический метод	0.1	-
148	419485.71	125039.98	Аналитический метод	0.1	-
149	419468.46	125041.74	Аналитический метод	0.1	-
150	419451.42	125043.49	Аналитический метод	0.1	-
151	419451.52	125039.46	Аналитический метод	0.1	-
152	419504.57	125034.17	Аналитический метод	0.1	-
153	419534.63	125030.96	Аналитический метод	0.1	-
147	419534.22	125035.02	Аналитический метод	0.1	-
Контур 21 (24:23:3810001:1) площадью 111 кв.м					
154	419555.74	125032.81	Аналитический метод	0.1	-
155	419538.61	125034.57	Аналитический метод	0.1	-
156	419534.22	125035.02	Аналитический метод	0.1	-
157	419534.63	125030.96	Аналитический метод	0.1	-
158	419538.20	125030.59	Аналитический метод	0.1	-
159	419556.07	125028.75	Аналитический метод	0.1	-
160	419560.75	125030.01	Аналитический метод	0.1	-
161	419562.76	125034.77	Аналитический метод	0.1	-
154	419555.74	125032.81	Аналитический метод	0.1	-
Контур 22 (24:23:3810001) площадью 148 кв.м					
162	419595.45	125043.43	Аналитический метод	0.1	-
163	419562.76	125034.77	Аналитический метод	0.1	-
164	419560.75	125030.01	Аналитический метод	0.1	-
165	419598.88	125040.21	Аналитический метод	0.1	-
162	419595.45	125043.43	Аналитический метод	0.1	-

Контур 23 (24:23:8001001) площадью 917 кв.м					
166	421458.73	123778.90	Аналитический метод	0.5	-
167	421405.36	123795.45	Аналитический метод	0.5	-
168	421401.81	123785.03	Аналитический метод	0.5	-
169	421436.15	123774.36	Аналитический метод	0.5	-
170	421481.57	123760.38	Аналитический метод	0.5	-
171	421484.84	123770.85	Аналитический метод	0.5	-
166	421458.73	123778.90	Аналитический метод	0.5	-
Контур 24 (24:23:000000:9375) площадью 10 кв.м					
172	421526.05	123722.50	Аналитический метод	0.5	-
173	421525.65	123720.30	Аналитический метод	5.0	-
174	421534.47	123720.15	Аналитический метод	0.5	-
172	421526.05	123722.50	Аналитический метод	0.5	-
Контур 25 (24:23:3802001) площадью 33 кв.м					
175	421909.67	123639.05	Аналитический метод	0.5	-
176	421909.30	123637.77	Аналитический метод	0.5	-
177	421929.88	123631.42	Аналитический метод	0.5	-
178	421939.33	123629.73	Аналитический метод	0.5	-
175	421909.67	123639.05	Аналитический метод	0.5	-
Контур 26 (24:23:3806001) площадью 18 кв.м					
179	422479.05	123525.37	Аналитический метод	0.5	-
180	422477.24	123519.50	Аналитический метод	0.5	-
181	422480.07	123518.62	Аналитический метод	0.5	-
182	422481.91	123524.53	Аналитический метод	0.5	-
179	422479.05	123525.37	Аналитический метод	0.5	-
Контур 27 (24:23:3803005) площадью 576 кв.м					
183	425077.11	123087.53	Аналитический метод	0.1	-
184	425057.27	123087.00	Аналитический метод	0.1	-
185	425058.29	123085.78	Аналитический метод	0.1	-
186	425056.56	123084.33	Аналитический метод	0.1	-
187	425054.62	123086.65	Аналитический метод	0.1	-

188	425025.33	123082.54	Аналитический метод	0.1	-
189	425023.69	123071.19	Аналитический метод	0.1	-
190	425030.77	123069.32	Аналитический метод	0.1	-
191	425057.55	123072.33	Аналитический метод	0.1	-
192	425057.29	123081.00	Аналитический метод	0.1	-
193	425077.27	123081.53	Аналитический метод	0.1	-
183	425077.11	123087.53	Аналитический метод	0.1	-
Контур 28 (24:23:0000000:577) площадью 5 кв.м					
194	425057.27	123087.00	Аналитический метод	0.1	-
195	425057.11	123086.99	Аналитический метод	0.1	-
196	425054.62	123086.65	Аналитический метод	0.1	-
197	425056.56	123084.33	Аналитический метод	0.1	-
198	425058.29	123085.78	Аналитический метод	0.1	-
194	425057.27	123087.00	Аналитический метод	0.1	-
Контур 29 (24:23:3803001) площадью 404 кв.м					
199	425910.05	123275.95	Аналитический метод	0.1	-
200	425899.31	123275.36	Аналитический метод	0.1	-
201	425897.25	123277.29	Аналитический метод	0.1	-
202	425867.00	123276.59	Аналитический метод	0.1	-
203	425866.80	123281.03	Аналитический метод	0.1	-
204	425860.40	123280.29	Аналитический метод	0.1	-
205	425860.36	123275.92	Аналитический метод	0.1	-
206	425832.50	123275.95	Аналитический метод	0.1	-
207	425781.41	123275.12	Аналитический метод	0.1	-
208	425780.67	123275.01	Аналитический метод	0.1	-
209	425781.07	123273.63	Аналитический метод	0.1	-
210	425855.94	123271.30	Аналитический метод	0.1	-
211	425856.02	123273.68	Аналитический метод	0.1	-
212	425873.85	123273.21	Аналитический метод	0.1	-
213	425910.50	123275.32	Аналитический метод	0.1	-
199	425910.05	123275.95	Аналитический метод	0.1	-

Контур 30 (24:23:3803001) площадью 15 кв.м					
214	425913.64	123266.49	Аналитический метод	0.1	-
215	425917.17	123264.95	Аналитический метод	0.1	-
216	425930.06	123267.93	Аналитический метод	0.1	-
214	425913.64	123266.49	Аналитический метод	0.1	-
Контур 31 (24:23:3803001:85) площадью 26 кв.м					
217	426095.47	123288.91	Аналитический метод	0.1	-
218	426090.85	123287.84	Аналитический метод	0.1	-
219	426094.74	123282.97	Аналитический метод	0.1	-
220	426099.24	123284.16	Аналитический метод	0.1	-
217	426095.47	123288.91	Аналитический метод	0.1	-
Контур 32 (24:23:3810007) площадью 289 кв.м					
221	419760.06	124898.33	Аналитический метод	0.1	-
222	419758.71	124903.06	Аналитический метод	0.1	-
223	419759.80	124908.80	Аналитический метод	0.1	-
224	419722.34	124918.32	Аналитический метод	0.1	-
225	419734.22	124911.37	Аналитический метод	0.1	-
226	419741.64	124906.99	Аналитический метод	0.1	-
227	419751.68	124898.62	Аналитический метод	0.1	-
228	419763.09	124887.36	Аналитический метод	0.1	-
229	419763.91	124884.89	Аналитический метод	0.1	-
221	419760.06	124898.33	Аналитический метод	0.1	-
Контур 33 (24:23:1701001) площадью 2118 кв.м					
230	419710.54	124910.69	Аналитический метод	0.1	-
231	419691.78	124926.07	Аналитический метод	0.1	-
232	419669.13	124931.81	Аналитический метод	0.1	-
233	419657.79	124935.38	Аналитический метод	0.1	-
234	419636.26	124922.11	Аналитический метод	0.1	-
235	419633.58	124919.14	Аналитический метод	0.1	-
236	419639.26	124914.00	Аналитический метод	0.1	-
237	419706.14	124891.26	Аналитический метод	0.1	-

238	419723.79	124882.20	Аналитический метод	0.1	-
239	419711.97	124893.77	Аналитический метод	0.1	-
240	419718.99	124900.88	Аналитический метод	0.1	-
241	419733.25	124886.93	Аналитический метод	0.1	-
242	419727.01	124880.55	Аналитический метод	0.1	-
243	419737.45	124875.19	Аналитический метод	0.1	-
244	419740.75	124878.49	Аналитический метод	0.1	-
245	419750.17	124874.48	Аналитический метод	0.1	-
246	419747.73	124876.78	Аналитический метод	0.1	-
230	419710.54	124910.69	Аналитический метод	0.1	-
Контур 34 (24:23:3810007) площадью 156 кв.м					
247	419763.09	124887.36	Аналитический метод	0.1	-
248	419751.68	124898.62	Аналитический метод	0.1	-
249	419741.64	124906.99	Аналитический метод	0.1	-
250	419734.22	124911.37	Аналитический метод	0.1	-
251	419722.34	124918.32	Аналитический метод	0.1	-
252	419759.41	124886.70	Аналитический метод	0.1	-
253	419762.89	124883.69	Аналитический метод	0.1	-
254	419763.91	124884.89	Аналитический метод	0.1	-
247	419763.09	124887.36	Аналитический метод	0.1	-
Контур 35 (24:23:8001001) площадью 29 кв.м					
255	421531.94	123740.03	Аналитический метод	0.1	-
256	421540.78	123737.48	Аналитический метод	0.1	-
257	421555.53	123738.40	Аналитический метод	0.1	-
258	421556.94	123738.83	Аналитический метод	0.1	-
255	421531.94	123740.03	Аналитический метод	0.1	-
3. Сведения о характерных точках части (частей) границы объекта					
Обозначение характерных точек части границы	Координаты, м		Метод определения координат характерной точки	Средняя квадратическая погрешность положения характерной точки (M _t), м	Описание обозначения точки на местности (при наличии)
	X	Y			
1	2	3	4	5	6
-	-	-	-	-	-

