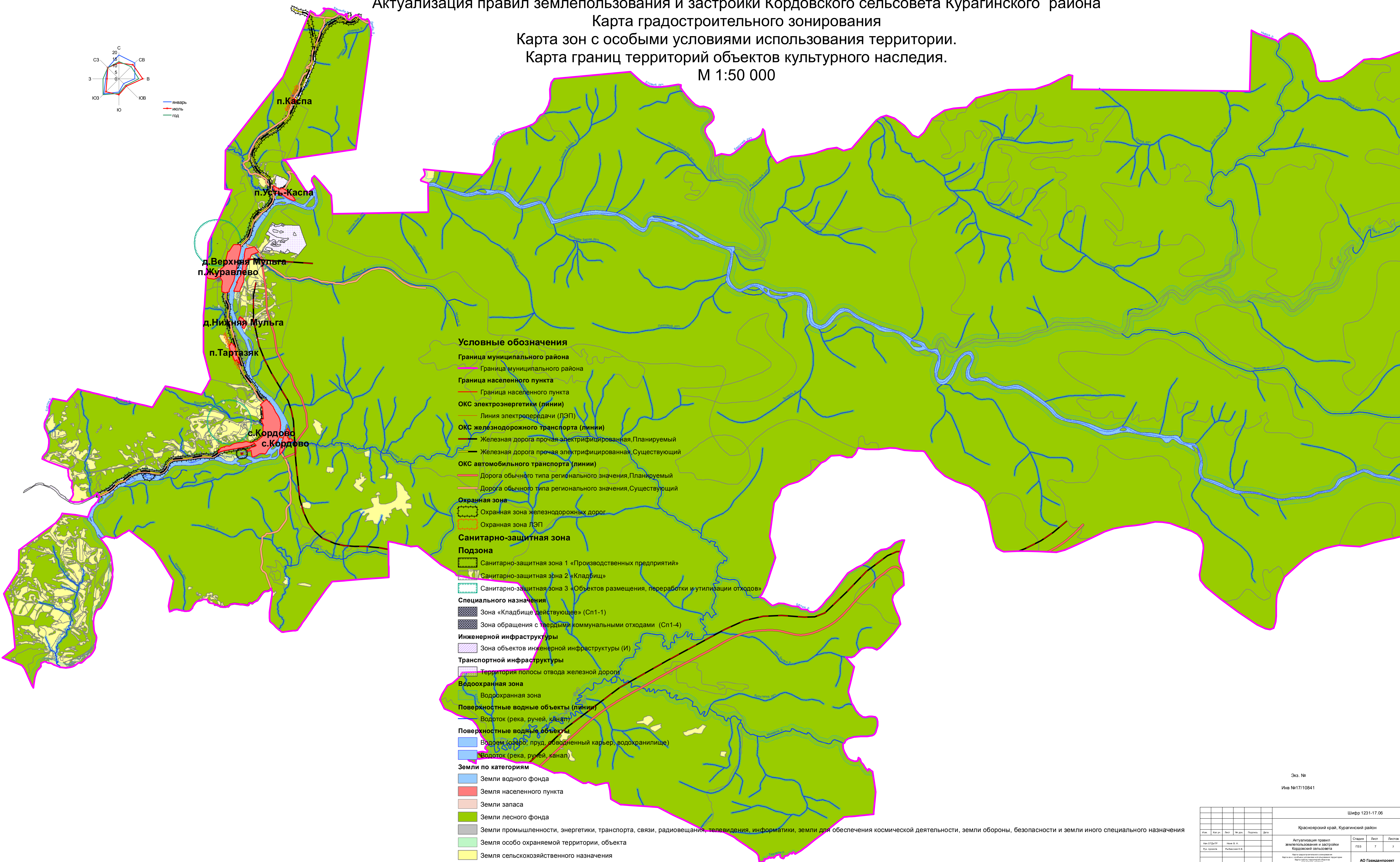
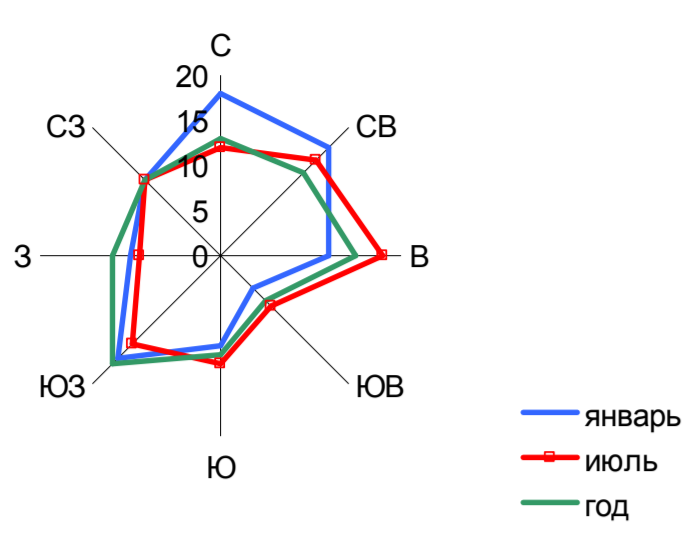


Актуализация правил землепользования и застройки Кордовского сельсовета Курагинского района
 Карта градостроительного зонирования
 Карта зон с особыми условиями использования территории.
 Карта границ территорий объектов культурного наследия.
 М 1:50 000



- Условные обозначения**
- Граница муниципального района
 - Граница населенного пункта
 - ОКС электроэнергетики (линии)
 - Линия электропередачи (ЛЭП)
 - ОКС железнодорожного транспорта (линии)
 - Железная дорога прочая электрифицированная, Планируемый
 - Железная дорога прочая электрифицированная, Существующий
 - ОКС автомобильного транспорта (линии)
 - Дорога обычного типа регионального значения, Планируемый
 - Дорога обычного типа регионального значения, Существующий
 - Охранная зона**
 - Охранная зона железнодорожных дорог
 - Охранная зона ЛЭП
 - Санитарно-защитная зона**
 - Подзона**
 - Санитарно-защитная зона 1 «Производственных предприятий»
 - Санитарно-защитная зона 2 «Кладбищ»
 - Санитарно-защитная зона 3 «Объектов размещения, переработки и утилизации отходов»
 - Специального назначения**
 - Зона «Кладбище действующее» (Сп1-1)
 - Зона обращения с твердыми коммунальными отходами (Сп1-4)
 - Инженерной инфраструктуры**
 - Зона объектов инженерной инфраструктуры (И)
 - Транспортной инфраструктуры**
 - Территория полосы отвода железной дороги
 - Водоохранная зона**
 - Водоохранная зона
 - Поверхностные водные объекты (линии)**
 - Водоток (река, ручей, канал)
 - Поверхностные водные объекты**
 - Водоем (озеро, пруд, обводненный карьер, водохранилище)
 - Водоток (река, ручей, канал)
 - Земли по категориям**
 - Земли водного фонда
 - Земля населенного пункта
 - Земли запаса
 - Земли лесного фонда
 - Земли промышленности, энергетики, транспорта, связи, радиовещания, телевидения, информатики, земли для обеспечения космической деятельности, земли обороны, безопасности и земли иного специального назначения
 - Земля особо охраняемой территории, объекта
 - Земля сельскохозяйственного назначения

Экз. №
 Инв №17/10841

Шифр 1231-17.06					
Красноярский край, Курагинский район					
Изм.	Кол. уч.	Лист	№ доп.	Полном.	Дата
№ 02/2017		№ 6 из 11			
Руч. проект		Рыбаская Е.В.			
Актуализация правил землепользования и застройки Кордовский сельсовета					
Итого листов: 7					
АО Гражданпроект					